



## medifa 8000 hybrid

Solution de table d'opération  
mobile hybride



we care.

# Solution de table d'opération mobile hybride

= medifa 8000 hybrid + appareil d'imagerie médicale mobile  
(Scanner en C, Laboratoire de cathétérisme, Tomodensitométrie, etc.)

La solution de table d'opération mobile hybride permet d'effectuer simultanément des opérations chirurgicales, un diagnostic par imagerie, ainsi que des opérations de façon mobile dans toutes les salles d'opération disponibles. Par conséquent, toutes les salles d'opération existantes peuvent être utilisées pour les diagnostics en temps réel et pour le traitement / la thérapie direct(e).

## Avantages d'une solution de table d'opération mobile hybride :

### Flexibilité et efficacité

- Pratiquement chaque salle d'opération peut être utilisée comme salle d'opération multidisciplinaire
- Les faibles coûts d'acquisition, d'entretien et de maintenance augmentent le retour sur investissement
- Aucune exigence particulière sur les fondations et la taille des pièces comme pour les salles d'opération hybrides fixes
- Moins de radioprotection nécessaire dans les salles d'opération en comparaison avec les salles d'opération hybrides fixes
- Utilisation des capacités en fonction de la demande de la technologie disponible et des salles d'opération existantes
- La solution mobile permet un remplacement rentable et à l'épreuve du temps des différents composants lors d'améliorations
- Temps de réaction rapides pour les services d'urgence

### Sécurité et ergonomie

- Image de haute qualité et peu d'artefacts pendant la radioscopie grâce au plateau de table en carbone radio-transparent avec rails normalisés en carbone intégrés
- Sécurité des patients et des utilisateurs élevée grâce à la faible dose de rayonnement nécessaire
- Prévention des infections suite à des transports inutile
- Contrôle direct par imagerie intraopératoire
- Positionnement facile des appareils d'imagerie grâce à la construction spéciale de la table d'opération
- Amélioration du flux de travail, prévention des retards et augmentation de la productivité



## Meilleur approvisionnement dans de nombreuses spécialités chirurgicales



### Applications endovasculaires

Suivi précis des produits de contraste simultanément à l'imagerie. Le contrôle et la vitesse du déplacement libre du plateau de table peuvent être ajustés au débit du produit de contraste (électriquement jusqu'à 150 mm/s, idéal pour les applications Bolus-Chase).

- Réparation des anévrismes dans l'arc aortique
- EVAR : réparation des anévrismes endovasculaires
- Implantation de stent dans les vaisseaux périphériques



### Applications cardiovasculaires

Lors des interventions cardiovasculaires, comme la radioscopie et le traitement d'artères coronaires, les solutions hybrides moins invasives peuvent réduire les complications et améliorer la guérison.

- TEVAR : réparation des anévrismes endovasculaires dans l'artère coronaire
- TAVI / TAVR : implantation de valve aortique transcathéter
- Défibrillateur (ICD) et stimulateur



### Orthopédie / traumatologie

Les résultats du traitement des interventions orthopédiques et traumatologiques peuvent être considérablement améliorés par l'imagerie directe lors de l'opération. Avec une solution hybride mobile, vous pouvez éviter de déplacer le patient en radiologie lors de l'opération, gagner un temps de traitement important et réduire le risque d'infection.

- Traitement de patients atteints de traumatismes multiples
- Construction du bassin



### Neurochirurgie / oncologie

L'imagerie intraopérative augmente la précision lors des interventions neurochirurgicales et peut améliorer la résection en cas de traitement de tumeur et minimiser les dommages aux tissus sains.

- Coils d'anévrisme
- Résection tumorale
- Interventions oncologiques peu invasives pour le traitement du cancer du foie, des reins et gynécologique avec fluoroscopie
- Ablation RF pour tumeur au rein ou au foie
- Chirurgie spinale

Table mobile d'opération et d'imagerie avec Free-Float Control et plateau de table en carbone (réf. 800400)

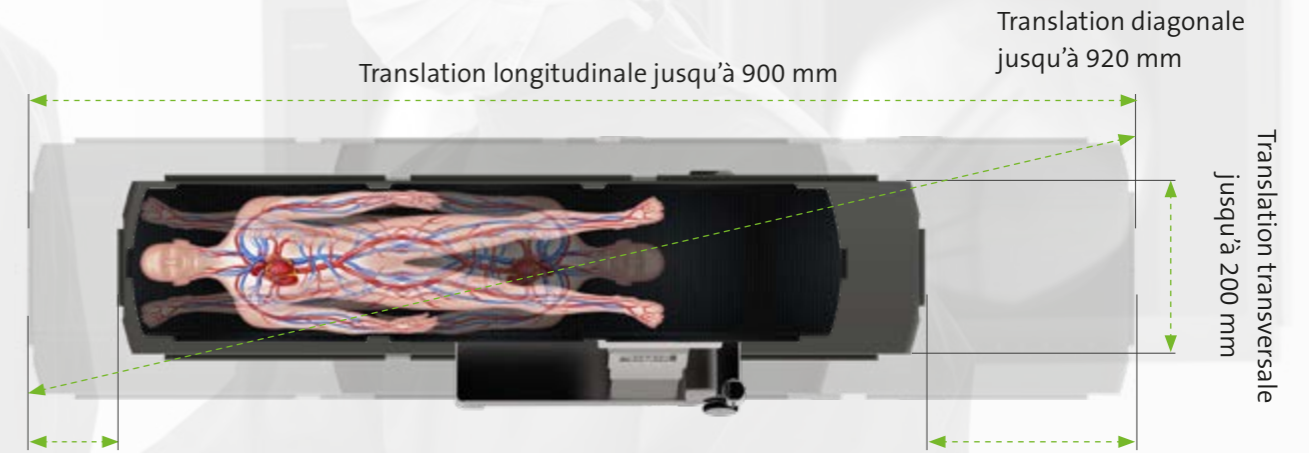


Plage de réglage 800400

	Réglage de la hauteur	780 - 1,140 mm	●
	Réglage en proclive / en déclive	± 25°	●
	Réglage latéral	± 20°	●
	Free-floating		◆
	Plateau de table à translation longitudinale	900 mm	■◆
	Plateau de table à translation transversale	200 mm	■◆
	Mobilité		◆
	Frein central		◆
	Fonction de mémoire (trois fonctions)		■
	Charge maximale admissible	250 kg	

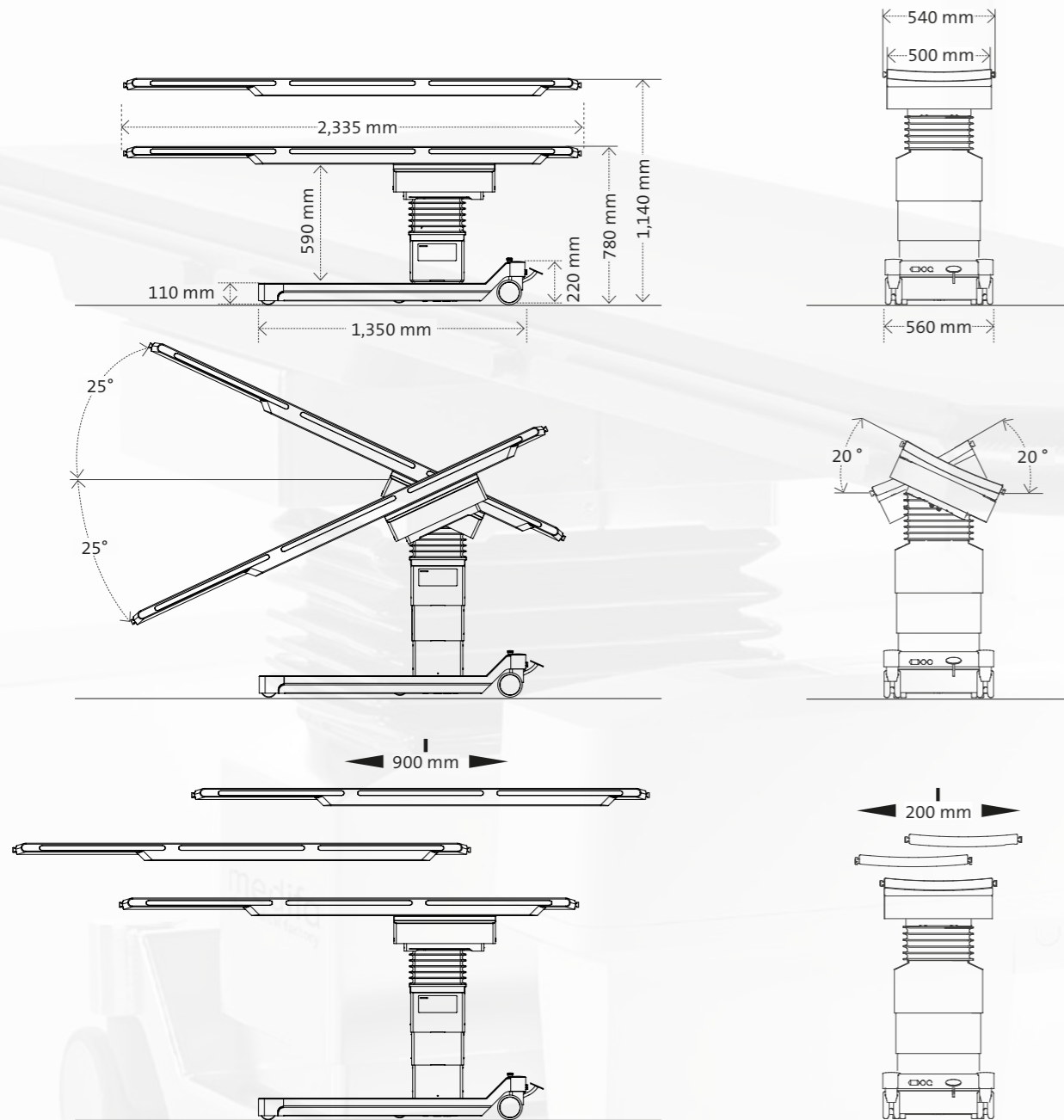
● électro-hydraulique ■ électrique ◆ manuel

Real Free-Floating : Mouvement libre dans toutes les directions



- Positionnement vraiment libre et translations longitudinale et transversale
- Meilleur contrôle du déroulement de l'opération grâce à l'utilisation libre par l'opérateur (vitesse et direction)
- Plateau de table et rails normalisés en carbone radiotransparent selon les normes techniques les plus récentes
- Imagerie de qualité optimale avec une dose rayonnement inférieure
- La construction mince et fine du plateau de table permet un accès optimal du patient
- Suivi du produit de contraste à partir du thorax jusqu'au bas des jambes en une étape et avec une seule injection possible (translation transversale 900 mm)
- Plage de radiographie continue : jusqu'à 1,580 mm
- Logiciel classe B
- Arrêt d'urgence en moins de 150 ms grâce au frein de sécurité assisté par ressort
- Interface ouverte pour la connexion de systèmes d'imagerie externes

# Caractéristiques techniques



# Concept d'utilisation

1. Standard : Console de commande avec joystick, écran couleur intégré et témoin de batterie



- 1. Bouton marche/arrêt
- 2. Versions pouvant adopter jusqu'à trois positions d'utilisation
- 3. Capable de mémoriser jusqu'à trois positions d'utilisation
- 4. Touche de changement de direction pour joystick
- 5. Joystick pour translation longitudinale et transversale
- 6. Mode inversé
- 7. Touches pour les réglages
- 8. Position zéro (réglages simultanés)
- 9. Ecran couleur

2. Standard : Free-Float Control pour le déplacement manuel précis du plateau de table



3. Standard : Commande additionnelle intégrée au pilier pour des fonctions électriques



4. En option : Télécommande manuelle infra rouge sans fil, avec écran couleur intégré et témoin de batterie (réf. 804070)



5. En option : Commande à pédale pour les fonctions basiques hauteur, proclive /déclive, inclinaison latérale (réf. 804060)



### Priorité des options de commande :

1. Ethernet (Interface SDC)
2. Console de commande
3. Commande à pédale

## Possibilités de raccordement externes à la table d'opération :

- Raccordement d'appareil externe via câble Ethernet / câble réseau RJ45
- Câble d'alimentation
- Égalisation de potentiel

Interface SDC ouverte : Connectivité des appareils orientée vers le service ([www.ornet.org](http://www.ornet.org)) :

- Protocole de communication IEEE 11073 SDC
- Protocole basé sur l'IP permettant l'interopérabilité entre les appareils selon IEEE
  - (11073-10207)
  - (11073-20702)
  - (11073-20701)



L'interface permet de contrôler d'autres appareils médicaux, la position de la table et les informations de mouvement en temps réel ainsi que le mouvement de la table.

## Possibilités d'intégration pour interface SDC via des appareils externes :

- Commande du mouvement de la table via un appareil externe : Hauteur de la table, pliage, position Trendelenburg, ainsi que translations longitudinale, transversale et diagonale, les positions mémoire apportent un confort d'utilisation optimal
- Les mouvements synchronisés de la table et l'appareil externe permettent la diffusion d'images
- Séquences de mouvements automatiques, commandés par l'appareil d'imagerie
- Commande et programmation de profils de déplacement prédéfinis (y compris vitesse et le trajet d'avance du plateau de table) avec réglage en continu de la vitesse jusqu'à 150 mm/s
- Avancement continu du plateau de table (dans le sens longitudinal et transversal), par ex. pour des scans spirales
- Protection contre la corrosion pour une meilleure sécurité des patients et de l'appareil
- Connexion d'intégration d'opération
- Saisie de la position de la table / du positionnement du patient pour la documentation du déroulement de l'opération



**Commande au pied pour medifa 8000**  
**Réf. 804060**

- Pour réglage de la hauteur, inclinaison latérale, proclive et déclive
- Avec câble



**Telecommande manuelle infrarouge pour medifa 8000**  
**Réf. 804070**

- Transmission de données sans fil
- Avec touches pour toutes fonctions électriques
- Avec station de charge



**Support télécommande**  
**Réf. 61575**

- Fixation au rail latéral ou au rail côté tête
- Inclinaison
- Matériel: Acier inoxydable



**Clameau de serrage**  
**Réf. 81511**

- Pour fixation des accessoires sur le rail porte-accessoires, pour tiges de 16-18 mm de diamètre
- Pivotant



**Arceau d'anesthésie**  
**Réf. 81750**

- Extensible des deux côtés
- Clameau de fixation inclus, sans fixe-bras



**Fixe-bras**  
**Réf. 61755**

- À accrocher à l'arceau d'anesthésie
- Adaptable à: 81750





### Arceau d'anesthésie flexible

Réf. 81751

- Souple
- Réglable individuellement
- Clameau de fixation inclus
- L: 2,000 mm



### Tige porte-sérum

Réf. 81815

- Clameau de fixation inclus
- Télésopique
- 4 crochets



### Fixe-corps ou -jambes

Réf. 81405

- Réglable en continu
- Avec fermeture velcro



### Fixe-poignet

Réf. 81406

- Pour la fixation de la main ou du bras
- Clameau de fixation inclus
- Paire



### Bras d'articulation avec calotte de tête

Réf. 81110

- Positionnement flexible de calotte de tête par trois articulations
- La vis centrale fixe les trois articulations solidement
- Pour la position dorsale ou ventrale
- En forme ovale
- Matelas: PUR, antistatique



### Calotte de tête pour adultes (DORO)

Réf. 811076

- Matelas amovibles en gel, fixation incluse
- Pour la position dorsale ou ventrale
- Radiotransparent
- Inclus: 561060 - Adaptateur pour accessoire, 561061 - Raccord court, 561062 - Raccord long, 561067 - Adaptateur serre-crâne, 561079 - Calotte de tête adultes



### Calotte de tête pour enfants (DORO)

Réf. 811078

- Matelas amovibles en gel, fixation incluse
- Pour la position dorsale ou ventrale
- Radiotransparent
- Inclus: 561060 - Adaptateur pour accessoire, 561061 - Raccord court, 561062 - Raccord long, 561067 - Adaptateur serre-crâne, 561079 - Calotte de tête enfants



### Système de serrage de la tête (DORO)

Réf. 811069

- Pour fixation de la tête lors d'interventions neurochirurgicales
- Radiotransparent
- Fixation incluse
- Inclus: 561060 - Adaptateur pour accessoire, 561061 - Raccord court, 561062 - Raccord long, 561067 - Adaptateur serre-crâne, 561068 - Serre-crâne
- Pointes 811073 ou 811074 à commander séparément



### Pointe pour adultes (DORO)

Réf. 811073

- Réutilisable, 3 pièces, Matériel: Titane
- Adaptable à: 811069

### Pointe pour enfants (DORO)

Réf. 811074

- Réutilisable, 3 pièces, Matériel: Titane
- Adaptable à: 811069



### Dispositif de positionnement pour interventions sur la colonne vertébrale

Réf. 81900

- Avec manivelle
- Radiotransparent
- Accès illimité de l'ampli de brillance
- Réglable en largeur pour une adaptation individuelle au patient
- Capacité de: 227 kg



### Appui-bras

Réf. 81220\_1

- Pivotant
- Radiotransparente
- Avec matelas et etaux à fixation rapide
- L x l: 650 x 140 mm
- Matelas: Mousse avec similibruit, H = 20 mm, antistatique
- Disponible également avec hauteur de matelas: H = 40 mm (Réf. 81220\_2) et H = 60 mm (Réf. 81220\_3)



### Appui-bras

Réf. 81217

- Clameau et sangle de fixation inclus
- Positionnement flexible du bras par trois articulations
- Vis centrale pour un positionnement et une fixation rapide du bras articulé
- Matelas pivotant basculant par articulation à rotule
- Matelas: Visco-élastique, L x l x H: 400 x 115 x 80 mm, antistatique, amovible



**Appui-bras**  
Réf. 81211

- Clameau et sangle de fixation inclus
- Matelas pivotant et basculant par articulation à rotule
- Réglable en hauteur
- Réglable horizontalement
- Matelas: Visco-élastique, L x l x H: 400 x 115 x 80 mm, antistatique, amovible



**Protection du bras**  
Réf. 81345

- Avec matelas
- L x H: 410 x 180 mm



**Table d'opération mains-bras**  
Réf. 81230

- Plateau en fibre de carbone offrant une radiotransparence excellente
- Clameau à fixation rapide, matelas et pied de support inclus
- L x l: 815 x 430 mm
- Matelas: Visco-élastique mousse, H = 30 mm, antistatique



**Appui-latéral / appui-bras**  
Réf. 81092

- Assure un positionnement stable du bras
- Réglable en trois positions (droite, horizontale, vers le bas)
- L x H: 600 x 140 / 235 mm
- En option: Matelas mousse revêtue de similicuir, H = 20 mm, antistatique (réf. 56031)



**Adapteur pour rails de guidage**  
Réf. 81560

- Connecteurs rapide inclus
- Pour fixer des accessoires externes
- L: 200 mm



**Pièce de raccordement**  
Réf. 81631

- Pour supports de corps
- Réglable en hauteur et amovible
- Pivotante par 360°
- Supports de corps réglables par rotule
- Clameau inclus



### Support pubis, sacrum et sternum

Réf. 61361\_1

- Pubis, sacrum et sternum
- Matelas: PUR, Ø: 100 mm, antistatique
- Matériel: Acier inoxydable
- Adaptable à: 61361, 61365



### Support épaule et latéral

Réf. 61361\_2

- Matelas: PUR, L x l: 220 x 110 mm, antistatique
- Matériel: Acier inoxydable
- Adaptable à: 61361, 61365



### Support dorsal et fessier

Réf. 61361\_3

- Matelas: PUR, L x l: 220 x 110 mm, antistatique
- Matériel: Acier inoxydable
- Adaptable à: 61361, 61365



### Rouleau

Réf. 61361\_4

- De support pour la position latérale
- Matelas: PUR, L x Ø: 190 x 100 mm, antistatique
- Matériel: Acier inoxydable
- Adaptable à: 61361, 61365



### Éléments d'élargissement

Réf. 81355\_1

- Radiotransparent
- Rails de guidage intégrés
- L x l: 600 x 50 mm
- Matelas: Mousse avec similicuir, H = 20 mm, antistatique
- Egalement disponible en hauteur de matelas H = 40 mm (Réf. 81355\_2) et H = 60 mm (Réf. 81355\_3) en option
- Paire



### Protection contre le rayonnement diffusé

Réf. 81040

- Fixation incluse
- Protège le bas du corps de l'utilisateur contre les rayons X
- Trois parties (chaque 750 x 290 mm)



## Protection contre le rayonnement diffusé

Réf. 81045

- Fixation incluse
- Protège le bas du corps contre les rayons X
- Trois parties inférieures (chacune 750 x 290 mm)
- Quatre parties supérieures (chacune 270 x 180 mm)



## Coussin repose-tête

Réf. 61147

- Pour positionnement du patient en décubitus dorsal
- Radiotransparent
- L x l: 250 x 250 mm
- Matériel: PUR, antistatique



## Coussin matelassé

Réf. 61900

- Pour positionnement du patient lors d'opérations des disques intervertébraux et du rachis
- Radiotransparent
- L x l x H: 820 x 450 x 90 mm
- Matériel: Visco-élastique mousse, antistatique



## Anneau de tête, Ø 200 mm

Réf. 61115

- Hauteur: 45 mm, Ø (extérieur): 200 mm

## Anneau de tête, Ø 140 mm

Réf. 61115\_2

- Hauteur: 35 mm, Ø (extérieur): 140 mm

## Anneau de tête, Ø 90 mm

Réf. 61115\_3

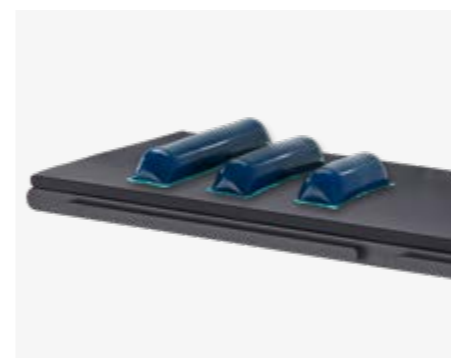
- Hauteur: 20 mm, Ø (extérieur): 90 mm



## Coussin de tête pour adultes

Réf. 61910

- Pour positionnement du patient en décubitus ventral
- L x l x H: 280 x 240 x 150 mm



## Petit coussin semi-circulaire en gel de silicone

Réf. 61920

- L x l x H: 305 x 100 x 75 mm

## Moyen coussin semi-circulaire en gel de silicone

Réf. 61921

- L x l x H: 405 x 100 x 75 mm

## Grand coussin semi-circulaire grand en gel de silicone

Réf. 61922

- L x l x H: 510 x 100 x 75 mm



## Talonnère en gel de silicone

Réf. 61940

- Pour positionnement du patient en décubitus dorsal
- Pour prévention des blessures au talon
- L x l x H: 190 x 100 x 70 mm
- Paire



## Matelas pour medifa 8000

Réf. 800020

- Visco-élastique mousse, L x l x H: 2,340 x 540 x 20 mm
- Egalement disponible en hauteur de matelas H=40 mm (Réf. 800040) et H = 60 mm (Réf. 800060) en option

## medifa healthcare group rassemble sous une même entité toutes les compétences en matière de salle d'opération.

medifa est un fournisseur de solutions technologiques médicales complètes, géré par son propriétaire et actif dans le monde entier.

La gamme de produits et de services couvre la gamme complète des systèmes modulaires de cloisons, portes, plafonds et armoires (RooSy® Room Systems) pour salles d'opération clés en main, ainsi que les tables d'opération mobiles avec accessoires et éclairages opératoires jusqu'aux tables et mobilier pour examens. L'un des plus grands fournisseurs « Fabricant

d'Équipement d'Origine » allemands dans le secteur de la technique médicale fait également partie de medifa.

Dans ce groupe, nous retrouvons medifa GmbH & Co. KG à Finnentrop (tables d'opération), medifa hygienic rooms GmbH à Ötigheim (systèmes d'aménagement modulaire) et medifa metall und medizintechnik GmbH (composants de table d'opération) à Rastatt. Le groupe medifa healthcare emploie environ 350 personnes sur trois sites en Allemagne.

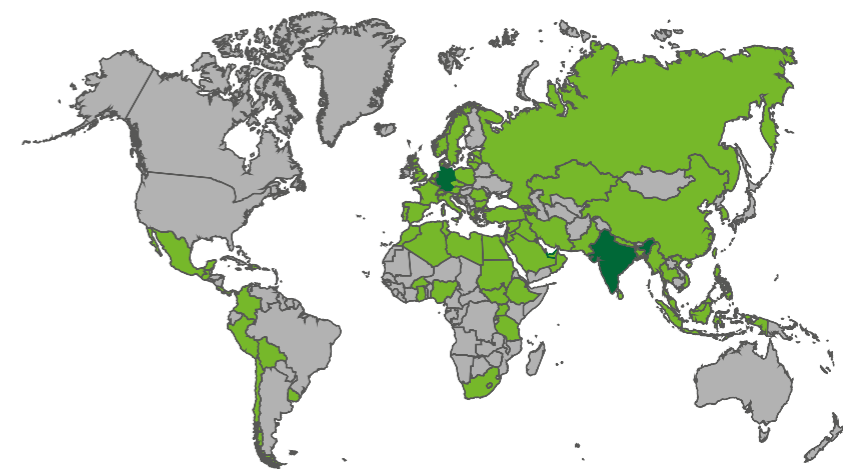
La planification, l'ingénierie et la fabrication sont entièrement effectuées en Allemagne. Sa valeur ajoutée de plus de 80 % rend le groupe pratiquement indépendant des fournisseurs tiers.

Sous la devise „we care“, medifa entend l'orientation cohérente suivant les besoins de ses clients. Les clients du monde entier peuvent compter sur un conseil, un traitement et une qualité de premier ordre d'une seule main, fabriqués en Allemagne selon des normes de qualité nationales et internationales certifiées.

## Produits

- Systèmes de salles d'opération modulaires (RooSy)
- Éclairages opératoires (H!Light)
- Tables de carbone mobiles pour applications mini-invasives
- Tables d'opération et accessoires
- Tables d'examen et de traitement
- Mobilier et chariots médicaux fonctionnels
- Solutions de conceptions spéciales

## medifa dans le monde

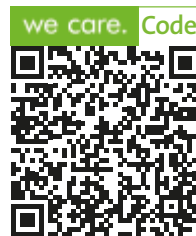


we care.



Version 01-21-FR  
Sous réserve de modifications dues au développement technique.

[www.medifa.com](http://www.medifa.com)



**medifa GmbH & Co. KG**

Industriestraße 5  
57413 Finnentrop  
Germany  
fon +49 2721 71 77 -0  
fax +49 2721 71 77 -255  
[info@medifa.com](mailto:info@medifa.com)

**we care.**